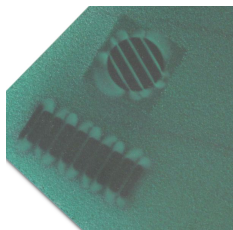


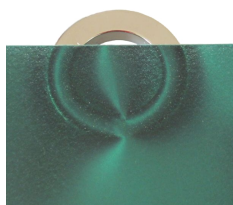
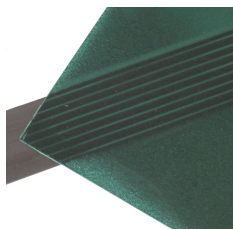
Flux-Detektor Folie zum Anzeigen von Magnetfeldern 400x350mm

Artikel-Nummer: MFI-400x350



Produkteigenschaften und technische Daten

Gesamtbreite B	350 mm
Geamtlänge L	400 mm
Gewicht	0,040 kg



Produktbeschreibung

Mit diesem Flux-Detektor machen Sie Magnetfelder sichtbar. Es handelt sich dabei um eine spezielle Folie mit eingeschlossenen Eisenteilchen - dieser Film macht das Magnetfeld auf fast wundersamerweise zwischen den Magnetpolen sichtbar! Die Magnetpole lassen die Folie beim auflegen dunkel färben - dagegen erscheinen die Bereiche zwischen Nord und Süd -Pol hell. Die Folie können Sie mit einer Schere auf die benötigte Größe zuschneiden, ohne dass die Folie beschädigt oder unbrauchbar wird. Auf der Vorderseite ist eine durchsichtige Schutzfolie mit weißen Streifen aufgeklebt. Bitte entfernen Sie diese Folie vor Gebrauch. Abmessung: 400 x 350 mm

Hinweis zur Bestimmung der Haftkraft

Die von uns ermittelten Haftkräfte sind bei Raumtemperatur an einer polierten Platte aus Stahl S235JR (ST37) mit einer Stärke von 10 mm bei senkrechtem Abzug des Magneten bestimmt worden (1kg~10N). Eine Abweichung von bis zu -10% gegenüber dem angegebenen Wert ist in Ausnahmefällen möglich. Im Allgemeinen wird der Wert überschritten. Beachten Sie bitte, dass bei dünneren, lackierten und nicht absolut planen Untergründen die Haftkraft nur einen Bruchteil der in der Prüfung bestimmten Werte beträgt!

Produktbilder

